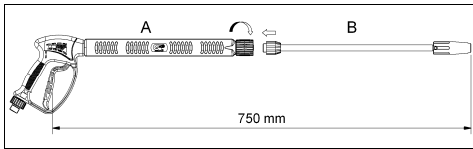


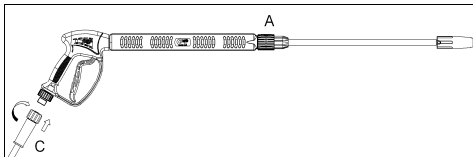
«Translation of the original instructions»

**THIS DOCUMENT IS AN INTEGRAL PART OF THE GUN AND MUST BE READ CAREFULLY BEFORE USING IT. FOR A SAFE AND EFFECTIVE USE OF THE GUN, YOU MUST COMPLY STRICTLY WITH THE INSTRUCTIONS CONTAINED IN THIS DOCUMENT. THE NON COMPLIANCE WITH THESE INSTRUCTIONS MIGHT CAUSE EARLY FAILURES AND RESULT IN SITUATIONS OF DANGER, IN ADDITION TO VOIDING ANY WARRANTY.**

- The high pressure trigger gun model P350L/P350 is a device which stops the passage of liquid through the nozzle in case the trigger is not maintained in its working position. Its sole intended function is to wash objects, things and, in any case, surfaces suited to be treated with the mechanical action of a water jet under pressure and possibly with the chemical action of liquid detergent additives.
- Since the trigger gun is used in connection with a high pressure machine/equipment, installation and use must be suited to the type of machine/equipment used and comply with the safety Regulations in force in the Country where the gun is used.
- Before using the P350L/P350 gun, make sure that the machine/equipment the gun is used with has been certified to comply with the relevant Directives and/or Regulations.
- In order to use the P350L/P350 gun it is necessary to complete it with a spray lance and connect it to the high pressure hose.



Fit a spray lance (B) on the trigger gun (A). The spray lance must be long enough to obtain a distance of over 750 mm between the trigger and the upper nozzle.



Connect the end of the high pressure hose (C) on the lance (A).

- IMPORTANT: During use, never exceed the maximum values of pressure, flow rate and temperature stated in this document and indicated on the gun.** For this purpose, it is necessary to correctly choose the type of nozzle to be used on the spray lance (depending on the flow rate) and the pressure regulator on the feeding line of the gun. Remind that the pressure increases both when increasing the flow rate and keeping the nozzle diameter the same, and when keeping the flow rate constant and using a nozzle with a smaller diameter.

**In case of doubts, do not hesitate to contact the manufacturer.**



**INTERPUMP GROUP S.p.A.**

VIA FERMI, 25 - 42049 S.JILARIO - REGGIO EMILIA (ITALY)  
TEL.+39 - 0522 - 904311 TELEFAX +39 - 0522 - 904444  
E-mail: info@interpumpgroup.it - http://www.interpumpgroup.it

- For a safe use, it is necessary to equip the high pressure feeding line with a unloader valve by-passing the water flow when the gun is closed and the outlet flow is cut off.
  - The gun is equipped with a safety/locking device located on the trigger to avoid unintentional opening; always make sure that the safety device is correctly engaged when the gun is not being used.
  - During use, it is absolutely forbidden to block the trigger in the open position by any means.
- Hereafter are some important operating instructions:
- The use of the gun is forbidden to children and it is permitted only to qualified staff, who are informed of the gun operating instructions and features.



- Before use, make sure that nobody who could be harmed by the water jet and/or by ejected fragments is standing within the gun working range. Do not direct the jet towards oneself or other persons and/or animals, even if standing at a distance and even though the nozzle is not under pressure.



- Wear protective clothes, gloves, glasses and antislip footwear.



- It is necessary to verify the noise level produced by the unit and the vibrations the operator is subjected to (depending on the type of work and installation) and to determine the maximum time of exposure and/or any precautions for use according to the regulations in force.



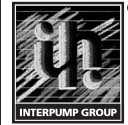
- Important:** When the gun trigger is operated, the issue of liquid under pressure from the nozzle creates a sudden recoil force. This force is determined by the combined effect of flow rate and pressure and must not exceed 150N in any case.
- When operating the gun to reach the pressure for normal working conditions, direct it downwards and take care that the gun is in the open position.
- Use clean and filtered water only. In case of water containing solid particles of a size exceeding 15µm, the internal components of the gun will be subject to quick wear; furthermore, this might cause situations of danger.
- From time to time, it is necessary to check that the parts under pressure do not show cracks and/or leakages; the frequency of this check depends on the actual use.

- Maintenance and repair must be carried out by qualified and authorized staff only.  
**Use original spare parts only.**

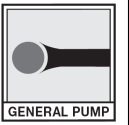
- In case of disposal, do not scatter the material in the environment; instead, take it to an authorized disposal centre or contact the nearest Interpump Group Authorized Service Center.

**The gun must not be tampered with for any reason. In case of tampering, the manufacturer disclaims all responsibility as to the gun functioning and safety.**

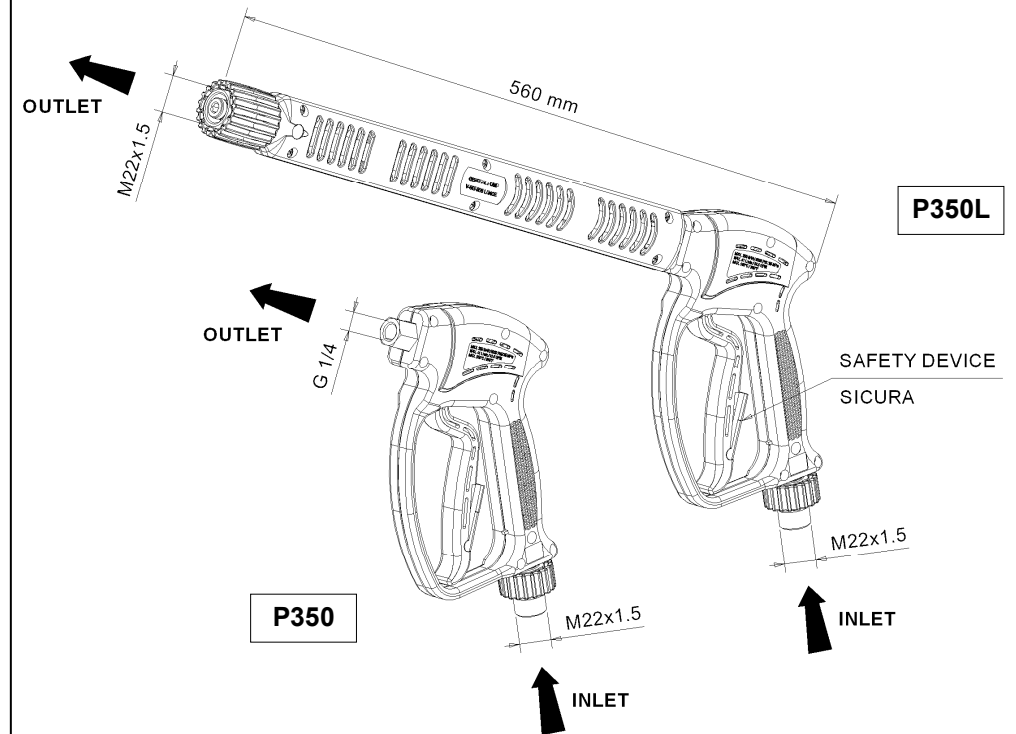
Cod. 18980703 Rev.1



## PISTOLA AUTOMATICA - AUTOMATIC GUN P350 - P350L



### ISTRUZIONI D'USO - OPERATING INSTRUCTIONS

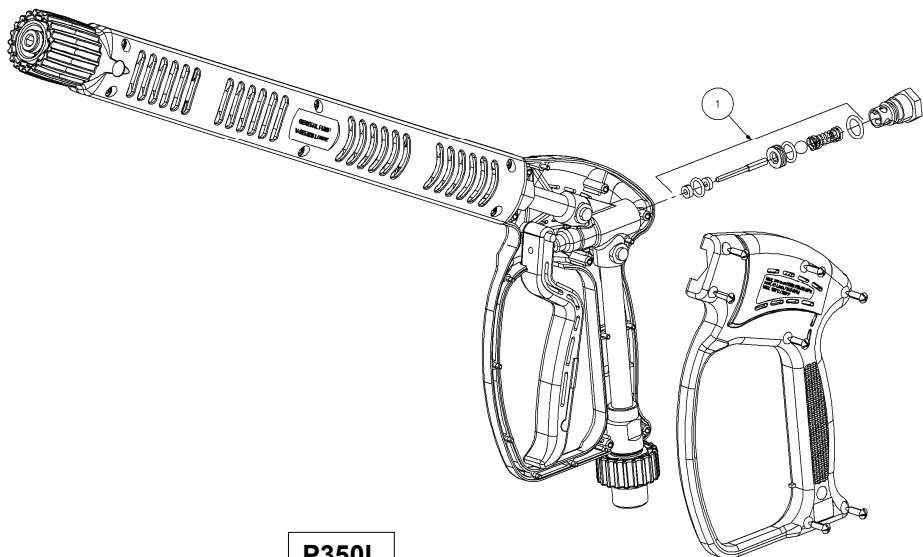


Dis. Cod.18900500

### CARATTERISTICHE TECNICHE - TECHNICAL FEATURES

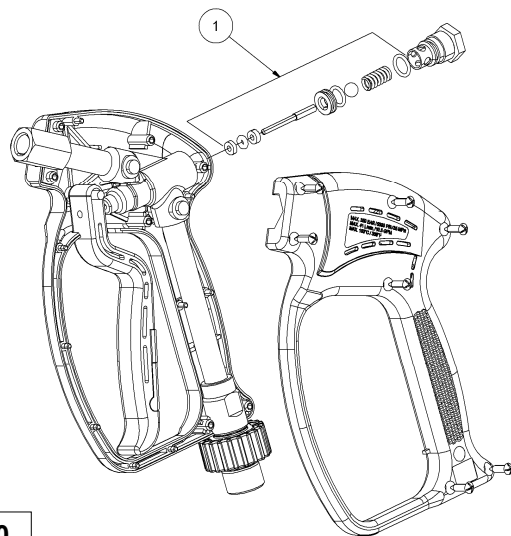
PORTATA max Max FLOW RATE		PRESSIONE max Max PRESSURE			TEMPERATURA max Max TEMPERATURE		MASSA MASS			
l/min	g.p.m. (USA)	MPa	bar	p.s.i.	° C	° F	P350		P350L	
							Kg	lbs	Kg	lbs
41	10.5	35	350	5075	150	300	0.7	1.6	1.2	2.6

## CODICI RICAMBI – SPARE PARTS CODES



**P350L**

Dis. Cod.18953500



**P350**

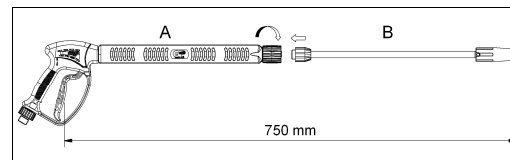
Dis. Cod.18953800

POS	CODICE CODE	DESCRIZIONE DESCRIPTION	N. PCS
1	18218701	INTERNI PISTOLA P350L	1

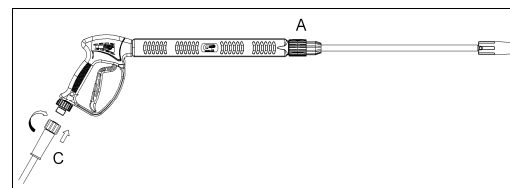
«Istruzioni originali»

**IL PRESENTE LIBRETTO COSTITUISCE PARTE INTEGRANTE DELLA PISTOLA E DEVE ESSERE LETTO ATTENTAMENTE PRIMA DELL'UTILIZZO DELLA STESSA. RISPETTARE RIGOROSAMENTE QUANTO SCRITTO AL FINE DI UN IMPIEGO SICURO ED EFFICACE DELLA PISTOLA. IL MANCATO RISPETTO, OLTRE AL DECADIMENTO DELLA GARANZIA, PUÒ CAUSARE GUASTI PREMATURI E CREARE SITUAZIONI DI PERICOLO.**

- La pistola a grilletto alta pressione modello P350L/P350 è un dispositivo che blocca il passaggio del liquido attraverso l'ugello se il grilletto non è mantenuto nella sua posizione di funzionamento. E' destinata esclusivamente al lavaggio di oggetti, cose e comunque superfici idonee a essere trattate con l'azione meccanica del getto d'acqua in pressione e con l'eventuale azione chimica di additivi liquidi detergenti.
- Considerando che la pistola a grilletto è utilizzata unitamente ad una macchina/impianto ad alta pressione, l'installazione e l'utilizzo devono essere adeguati al tipo di macchina/impianto impiegata e coerenti con le Normative di sicurezza vigenti nel paese di utilizzo.
- Prima di utilizzare la pistola P350L/P350 assicurarsi che la macchina/impianto alla quale la pistola è incorporata sia stata dichiarata conforme alle disposizioni delle relative Direttive e/o Normative.
- Per utilizzare la pistola P350L/P350 è necessario completarla con una lancia a spruzzo e collegarla al tubo di alta pressione.



Applicare sulla pistola a grilletto (A) una lancia a spruzzo (B). Utilizzare una lancia di lunghezza sufficiente ad ottenere una distanza tra il grilletto e l'ugello superiore a 750 mm.



Collegare l'estremità del tubo alta pressione (C) sulla lancia (A).

- ATTENZIONE: Durante l'utilizzo in nessun caso superare i valori massimi di pressione, portata e temperatura indicati nel libretto e riportati sulla pistola.** E' necessario, quindi, scegliere correttamente il tipo di ugello da utilizzare sulla lancia a spruzzo (in funzione della portata) ed il dispositivo di regolazione della pressione sulla condotta di alimentazione della pistola. Ricordiamo che la pressione accresce sia aumentando la portata e mantenendo il diametro dell'ugello costante sia mantenendo la portata costante e diminuendo il diametro dell'ugello.

In caso di dubbi non esitate a contattare il costruttore.

- Per lavorare in sicurezza è necessario predisporre sulla linea dell'alta pressione che alimenta la pistola una valvola di scarico che bypassa la portata d'acqua quando la pistola è chiusa e quindi il flusso in uscita bloccato.
- La pistola è dotata di un dispositivo di sicurezza/blocco posizionato sul grilletto che ne impedisce l'apertura involontaria. Assicurarsi sempre prima di riparla di inserirlo correttamente.
- Durante l'uso è assolutamente vietato bloccare, con qualunque sistema, il grilletto della pistola in posizione di funzionamento.

Di seguito sono riportate alcune importanti avvertenze d'utilizzo:

- L'utilizzo della pistola è vietato ai bambini ed è consentito esclusivamente a personale qualificato che ne conosca le caratteristiche e modalità d'uso.



- Prima di procedere all'utilizzo verificare che non vi siano persone presenti nel raggio di azione della pistola che possano subire danno dal getto diretto e/o dai detriti proiettati. Non dirigere il getto verso se stessi o altre persone e/o animali, anche se a debita distanza e anche se l'ugello non è in pressione.



- Indossare abiti protettivi, guanti, occhiali e calzature antidrucciolo.
- E' necessario verificare il livello sonoro emesso dall'apparecchio e le vibrazioni cui è sottoposto l'operatore (dipendono dal tipo di lavoro e dal tipo di installazione) e stabilire, in base alle normative vigenti, i tempi massimi di esposizione e/o le eventuali precauzioni d'utilizzo.

- Attenzione: quando si aziona il grilletto della pistola la fuoriuscita dall'ugello del liquido in pressione provoca una improvvisa forza di contro reazione. Questa forza è determinata dall'effetto congiunto della portata e della pressione; in nessun caso deve superare i 150N.

- La messa in pressione, fino alle condizioni di normale utilizzo, deve avvenire con la pistola aperta e rivolta verso il basso.

- Utilizzare esclusivamente acqua filtrata e pulita. Se si utilizza acqua contenente particelle solide di dimensioni superiori a 15µm, si provocano rapide usure degli organi interni della pistola causando situazioni di pericolo.

- Controllare periodicamente che gli elementi in pressione non presentino rotture e/o perdite; la frequenza di tali controlli è determinata dall'effettivo utilizzo.

- La manutenzione e le riparazioni devono essere fatte esclusivamente da personale qualificato ed autorizzato. **Utilizzare solo pezzi di ricambio originali.**

- Nell'eventualità di rottamazione, non disperdere il materiale nell'ambiente ma consegnarlo presso un centro di smaltimento autorizzato o rivolgersi al più vicino Centro di Assistenza Autorizzato INTERPUMP GROUP.

**Per nessun motivo manomettere la pistola. In caso contrario il costruttore declina ogni responsabilità sul funzionamento e sulla sicurezza della stessa.**